



#### REISEMERKMALE

- Doppelübernachtung im Erholungsort Jurmala
- Besichtigung eines sowjetischen Bunkers
- Nationalpark Lahemaa mit Guide

11 TAGE  
10 x HALBPENSION

ARRANGEMENTSPREIS p.P. ab € 740,-  
Einzelzimmerzuschlag € 270,-

#### REISETERMINE

Vom 01.04. bis 30.09.2021

#### LEISTUNGEN

- 9 Hotelübernachtungen mit Halbpension in guten bis sehr guten Hotels
- 1 Nachtpassage in Doppelinnenkabinen mit DU/WC inkl. Frühstücks- und Abendbuffet
- Fähre Klaipeda/Kurische Nehrung/ Klaipeda
- Örtliche Führungen für 3 Std. in Riga, Tallinn + Vilnius sowie für 2 Std. in Tartu
- Eintritt + Führung (auf Englisch) im russischen Bunker
- Führung für 3 Std. im Nationalpark Lahemaa
- Eintritt + Führung im Landgut Palmse

#### AUFSCHLÄGE/EXTRAS

- Doppelaußenkabine € 15,-
- Einzelinnenkabine € 110,-
- Lettischer Lunch im Restaurant Salve in Riga € 20,-
- Eintritt Schloss Cesis € 7,-
- Eintritt + Führung KGB Museum € 10,-
- Lunchstop in Pärnu mit Aussicht auf die Promenade € 17,-
- Eintritt Barockpalast Rundale € 11,-
- Eintritt Schloss Trakai € 10,-



FÜR WEITERE  
INFORMATIONEN  
**NORDICTOURS.DK**



11 TAGE  
ab € 740,-  
NEUE REISE



# Geheimnisvolles Baltikum

Endlos weite Nationalparks, blau glitzernde Küstenpanoramen und geschichtsträchtige Städte, die ein reiches Kulturangebot vorweisen: Erleben Sie das Baltikum in all seinen Facetten mitsamt der atemberaubenden Dünenlandschaft auf der Kurischen Nehrung.

#### 1. Tag: ANREISE NACH KIEL

Einschiffung auf eines der Fährschiffe der DFDS von Kiel nach Klaipeda entweder am Nachmittag oder am Abend. Genießen Sie die Aussicht über die Kieler Förde und halten Sie beim Auslaufen aus dem Hafen nach dem Marine-Ehrenmal Laboe Ausschau. Am Abend steht ein reichhaltiges Abendbuffet an Bord des Schiffes für Sie bereit. Übernachtung an Bord.

#### 2. Tag: KLAIPEDA

Ankunft in Klaipeda am frühen Abend. Klaipeda ist nach Vilnius und Kaunas die drittgrößte Stadt Litauens und unbestrittenes Wirtschafts- und Kulturzentrum von Westlitauen. Sehenswert ist die Altstadt Klaipedas mit ihren kunstvoll restaurierten Fachwerkhäusern und dem Simon-Dach-Brunnen am Theaterplatz. Übernachtung im **Amberton Klaipeda Hotel**.

#### 3. Tag: 265 km KLAIPEDA/JURMALA

Mit einer kleinen Fähre von Klaipeda nach Smiltynė geht es heute auf die Kurische Nehrung. Die 98 km lange Landzunge gehört zur Hälfte zu Litauen, die andere Hälfte ist Teil Russlands. Die Fahrt führt entlang malerischer kleiner Dörfer und tiefgrüner Wälder Richtung Nida. Die eindrucksvolle Düne bei Nida gehört zum UNESCO Welterbe und ist die zweitgrößte Düne Europas. Fähre zurück auf das Festland und Weiterfahrt nach Jurmala. Jurmala ist ein beliebter Kurort etwa 20 km von Riga entfernt, der nicht nur mit einem 26 km langen Sandstrand überzeugt. Über ein Drittel der Fläche Jurmals ist bewaldet, weshalb der Ort jährlich viele Naturliebhaber und Ruhesuchende anzieht. Übernachtung im **Hotel Jurmala Spa**.

#### 4. Tag: RIGA

Erleben Sie heute die lettische Landeshauptstadt Riga an der Mündung der Düna. Während einer Stadtrundfahrt mit deutschsprachigem Guide werden Sie u.a. das Jugendstilviertel sowie die Altstadt entdecken. Tipp: vom Turm der Petrikirche hat man einen wunderschönen Blick über die Altstadt. Ebenfalls sehenswert sind das Schwedentor, die alte Stadtmauer sowie das Freiheitsdenkmal. Nach der Stadtrundführung besteht die Möglichkeit, ein traditionell



LAHEMAA NATIONAL PARK



ST. CATHERINES PASSAGE OLD TOWN TALLINN

lettisches Mittagessen einzunehmen (optional zubehbar). Rückfahrt nach Jurmala. Übernachtung im **Hotel Jurmala Spa**.

#### 5. Tag: 290 km RIGA/TARTU

Weiterfahrt Richtung Tartu. Nach etwa einer Stunde Busfahrt - inmitten des über 90.000 Hektar großen Gauja Nationalparks - versteckt sich bei Ligatne ein ehemaliger sowjetischer Bunker. Was auf den ersten Blick wie ein ganz normales Haus erscheint ist der Eingang in eine 2000 Quadratmeter große Welt in 9



Metern Tiefe, die einst im Falle eines Atomkriegs die sowjetische Elite beherbergen sollte. Begeben Sie sich auf eine Zeitreise und erforschen Sie die unzähligen, geheimnisvollen Gänge und Räume während einer englischsprachigen Rundführung. Weiterfahrt über Cesis nach Tartu mit Möglichkeit, das Schloss Cesis zu besichtigen (optional zubuchbar). Nach Ankunft in der Universitätsstadt Tartu, der zweitgrößten Stadt Estlands, steht eine zweistündige Stadtrundführung auf dem Programm. Sehenswert sind das klassizistische Universitätshauptgebäude, die mittelalterliche Johankirche, der Domberg sowie der Botanische Garten. Übernachtung im **Hotel Dorpat**.

#### 6. Tag: 155 km TARTU/LAHEMAA

Erlernen Sie heute den mit über 72.000 Hektar größten und ältesten Nationalpark Estlands – den Lahemaa Nationalpark. Der Park befindet sich etwa 60 km östlich von Tallinn und umfasst die Halbinseln und Buchten der Nordküste (Lahemaa bedeutet „das Land der Buchten“). Während einer dreistündigen Führung mit deutschsprachigem Guide besichtigen Sie das traditionelle Landgut Palmse und entdecken die abwechslungsreiche Natur. Die Artenvielfalt ist groß, viele vom Aussterben bedrohte Tierarten haben hier Zuflucht gefunden. Übernachtung im fantastischen **Vihula Manor Country Club & Spa**.

#### 7. Tag: 95 km LAHEMAA/ TALLINN

Auf geht's in die estnische Landeshauptstadt Tallinn. Auf einer Stadtführung haben Sie die Möglichkeit, eine der schönsten Städte Nordeuropas eingehend zu erkunden. Die Kulturmetropole zeichnet sich vor allem durch ihre einzigartige, mittelalterliche Altstadt aus, dessen geheimnisvolle, schmale Gassen zum Flanieren einladen. Der Blick über die Altstadt vom Domberg ist fantastisch. Tipp: Besuchen Sie das KGB Museum im Sokos Hotell Viru. Hier können Sie alles über den ehemaligen sowjetischen Geheimdienst und den kalten Krieg erfahren; wichtige Persönlichkeiten wurden damals teilweise sogar während ihres Aufent-

haltes im Sokos Hotell Viru abgehört. Übernachtung im **Sokos Hotell Viru**.

#### 8. Tag: 315 km TALLINN/RIGA

Auf dem Weg von Tallinn nach Riga empfehlen wir ein Mittagessen mit Blick auf die Strandpromenade in der gemütlichen Küstenstadt Pärnu, die insbesondere durch ihre langen Sandstrände besticht (optional zubuchbar). Genießen Sie im Anschluss die Panoramafahrt entlang des Rigaischen Meerbusens. In Riga angekommen besteht die Möglichkeit, die Stadt nochmal auf eigene Faust zu erkunden. Übernachtung im **Bellevue Park Hotel Riga**.

#### 9. Tag: 295 km RIGA/VILNIUS

Fahrt von Riga nach Vilnius mit eventuellem Zwischenstopp in Bauska. Hier befindet sich das berühmte Schloss Rundale – auch „Versailles des Baltikums“ genannt – das mit ganzen 138 Räumen, einem 200 qm großen Audienzsaal und einem wunderschönen Garten aufwarten kann (optional zubuchbar). Am Nachmittag lernen Sie die Universitäts- und Barockstadt Vilnius auf einer dreistündigen Stadtführung mit deutschsprachigem Guide kennen. Die barocke Altstadt, die St. Anna Kirche – eine Perle der Gotik – und die Erzbischöfliche Kathedrale gehören zu den interessanten Sehenswürdigkeiten der Stadt. Übernachtung im **Comfort Hotel LT**.

#### 10. Tag: 460 km VILNIUS/WARSCHAU

Nach einer eventuellen Besichtigung der imposanten Backsteinburg von Trakai vor idyllischer Landschaftskulisse (optional zubuchbar) nehmen Sie Abschied vom facettenreichen Baltikum. Sie überqueren die litauisch-polnische Grenze und fahren bis nach Warschau. Das Herz Warschaus ist unbestritten die charmante Altstadt, die in der UNESCO-Liste des Weltkulturerbes eingetragen ist. Übernachtung im **Best Western Hotel Portos**.

#### 11. Tag: HEIMREISE VON WARSCHAU



# TOUR PLUS

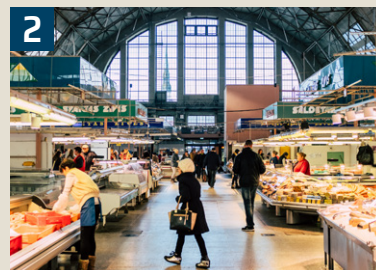
- extend the experience



## 1 FÜHRUNG PÕHJALA BRAUEREI

Auf einer 45-min. englischspr. Führung mit Verkostung erfahren Sie allerhand Wissenswertes über die Bierherstellung. Die hauseigenen Biere sind von der heimischen Natur und Küche inspiriert und enthalten mitunter überraschende Geschmacksnoten. Tag 7/8.

€ 15,-



## 2 VERKOSTUNGEN IN DER MARKTHALLE RIGA

Der Zentralmarkt begeistert durch sein Flair, das rege Treiben und die Vielfalt der lokalen Produkte. Hier ist erhältlich, was das Herz begehrt. Ein Rundgang mit unterschiedlichen Verkostungen lässt sich im Rahmen ihrer Stadtführung hinzubuchen. Tag 4.

€ 23,-



## 3 REISEVERLÄNGERUNG/ INSEL SAAREMAA

Verbringen Sie einen zusätzlichen Reisetag auf der Insel Saaremaa. Abendessen in der alten Mühle Saaremaa Veski, die heute lokale Spezialitäten anbietet. Übernachtung im Georg Ots' Spa Hotel. Fähre, Hotel + Abendessen sind im Preis enthalten. Tag 8.

€ 88,-



FÜR WEITERE  
INFORMATIONEN  
**NORDICTOURS.DK**